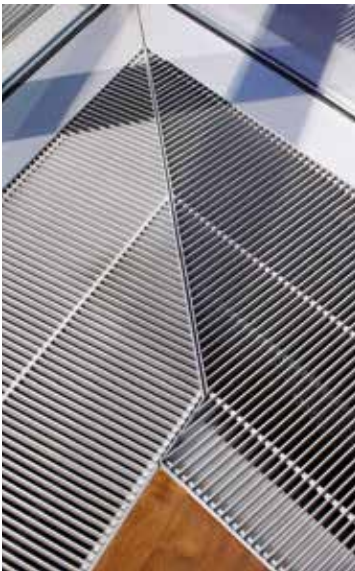


311

Boden- und Konvektorengitter

BODENGITTER

ALUMINIUM



MATERIAL

- Hergestellt aus Aluminiumprofilen: AlMgSi 0,5 (gemäß EN 12020-2)
- Silberfarbig [E6/EV1] (20 Mikron) eloxiert oder pulverbeschichtet nach RAL-Farbtönen (60-80 Mikron)
- Der Rahmen ist mit einer Gummidichtung umrandet, um die Schall-dämmung zu gewährleisten

MAßE

- Abstand zwischen Stangen: 12,5 mm
 - Abmessung der Lamellen: 20 x 4 mm
 - Min.: 100 x 100 mm
 - 311/1 - 311/2:
 - Länge Bodengitter: min. 100 mm - max. 3500 mm
[von 1300 mm ab mehrteilige Gitter]
 - Breite Bodengitter: min. 100 mm - max. 1215 mm
 - 311/3:
 - Länge Bodengitter ohne Rahmen: min. 85 mm - max. 1300 mm
 - Breite Bodengitter ohne Rahmen: min. 85 mm - max. 1200 mm
- Bemerkung: Wenn die Gitterbreite > 650 mm, muss eine unterliegende Tragstruktur vorgesehen werden.*
- Nutzöffnung = Länge und Breite - 50 mm
 - Stäbe sind quer angeordnet

BEFESTIGUNG

- Maueranker Nr. 231 (im Lieferumfang enthalten)

TYPISCHE ANWENDUNGEN

- Heizung

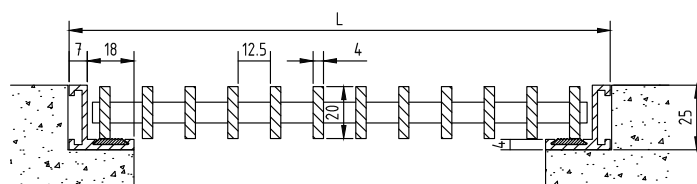
TECHNISCHE DATEN

Alle Eigenschaften gelten für die Standardausführung des Lüftungsgitters, sofern nicht anders angegeben.

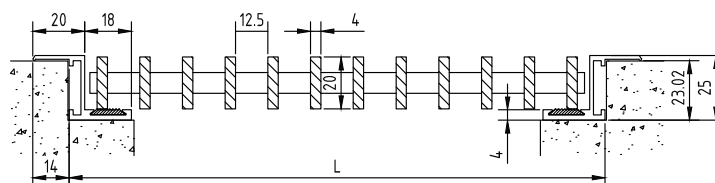
Technische Daten	
Optischer freier Querschnitt	76 %
Physischer freier Querschnitt	76 %

TECHNISCHE ZEICHNUNGEN

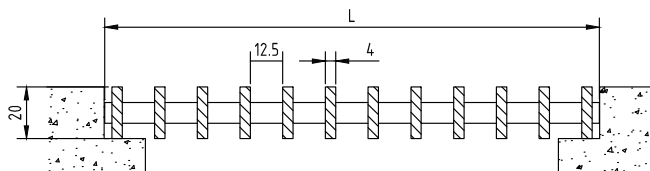
Schnittzeichnungen



311/1: Bodengitter oder Konvektorabdeckung mit „L“-Rahmen



311/2: Bodengitter oder Konvektorabdeckung mit „Z“-Rahmen



311/3: Bodengitter oder Konvektorabdeckung ohne Rahmen

