

371

Grille de sol type lourd

DISPONIBLE JUSQU'À ÉPUISEMENT DES STOCKS

GRILLE DE SOL

ALUMINIUM



MATERIAU

- Fabriquée en profils Alu AlMgSi 0,5 [selon EN 12020-2]
- Le bord du cadre est muni d'une bande de caoutchouc synthétique assurant l'insonorisation
- Finition : anodisé naturel (20 microns) ou thermolaquage dans toutes les couleurs RAL (60-80 microns)

DIMENSIONS

- Espace entre les lames : 12,5 mm
- Profils de la grille : 20 x 8 mm
- 371/1 - 371/2
 - Longueur de la grille de sol : min. 135 mm – max. 3500 mm (à partir de 1200 mm plusieurs parties de grille)
 - Largeur de la grille de sol : min. 135 mm – max. 915 mm

Remarque : le cadre doit en totalité reposer sur un support

- 371/3:
 - Longueur par partie de grille : min. 120 mm – max. 1200 mm
 - Largeur par partie de grille : min. 120 mm – max. 900 mm

Remarque : pour une largeur > 650 mm, il faut prévoir une structure porteuse sous-jacente.

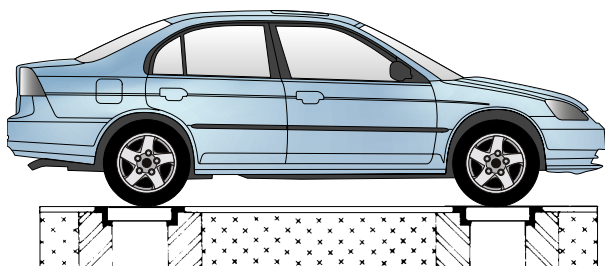
- Ouverture utile = longueur et largeur - 50 mm
- Lames en direction transversale

FIXATION

- Les doguets réf. 231 sont inclus

APPLICATIONS PARTICULIERES

- Grilles pour caniveaux de piscines
- Caves
- Garages
- Abattoirs etc.



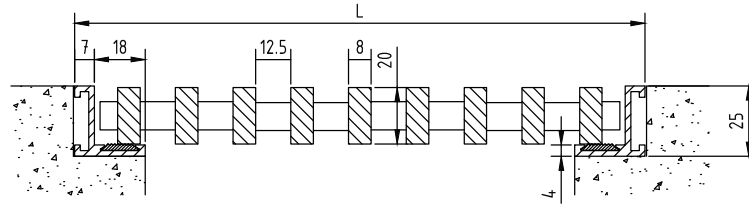
CARACTERISTIQUES TECHNIQUES

Toutes les caractéristiques sont valables pour l'exécution standard de la grille, sauf mention contraire.

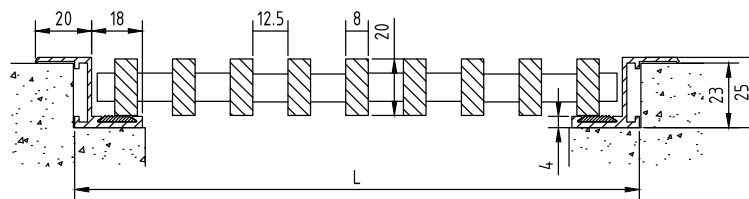
Données techniques	
Surface visuelle libre	61 %
Surface physique libre	61 %

DESSINS TECHNIQUES

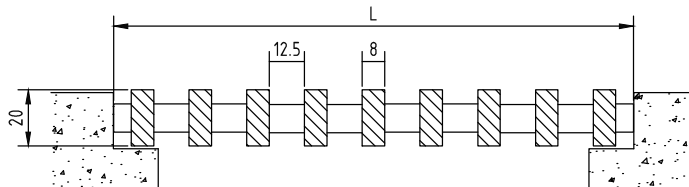
Dessins de coupe



371 / 1: Grille de sol avec cadre 'L' sans recouvrement



371 / 2: Grille de sol avec cadre 'Z' avec recouvrement



371 / 3: Grille de sol sans cadre