

421 RC2

Grille anti-effraction à encastrer classe RC2

GRILLE
ANTI-
EFFRACTION

ALUMINIUM



MATERIAU

- Fabriquée en profils Alu AlMgSi 0,5 [selon EN 12020-2]
- Standard : moustiquaire inox 304 - 2,3 x 2,3 mm
- Finition : anodisé naturel [20 microns] ou thermolaquage dans toutes les couleurs RAL [60-80 microns]

DIMENSIONS

- Pas de lame : 50 mm
- Profondeur à encastrer : 46 mm
- Recouvrement du cadre : 40 mm
- Dimensions minimales : 250 x 250 mm

OPTIONS

- Profil récupérateur d'eau
- Profil larmier
- Treillis inox 304 - 6 x 6 mm / 10 x 10 / 20 x 20 / sans moustiquaire
- Moustiquaire en inox 316
- Moustiquaire amovible
- Cadre sans recouvrement
- Filtre

CARACTERISTIQUES

- Grille de haute qualité esthétique et fonctionnelle
- Anti-effraction selon le certificat classe RC2, surface $0,44 < 0 < 1,225 \text{ m}^2$, en accord avec la norme EN 1627 à 1630 [sept. 2011]
- Facile à monter au moyen de doguets
- 100 % inoxydable :
 - Entièrement fabriquée en profils aluminium
 - Tous les matériaux de jonction sont en aluminium et acier inoxydable

APPLICATIONS PARTICULIERES

- Ecoles
- Magasins
- Immeubles à appartements

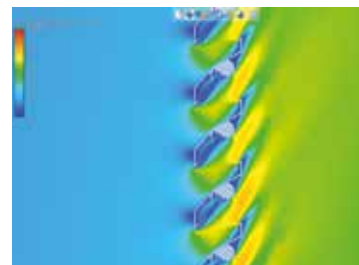


CARACTERISTIQUES TECHNIQUES

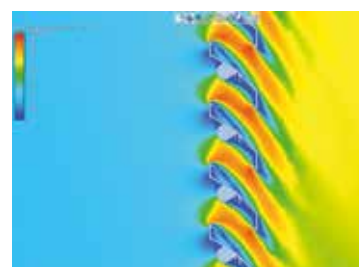
Toutes les caractéristiques sont valables pour l'exécution standard de la grille, sauf mention contraire.

Débit		[EN 13030]
Facteur K [aspiration]		13,82
Facteur K [extraction]		12,85
Coefficient C_e		0,269
Coefficient C_d		0,279
Données techniques		
Surface visuelle libre		70 %
Surface physique libre		43 %
Classe IP [grille avec treillis; installation électrique à minimum 100 mm]		IP2XD

FLUX D'AIR



Aspiration



Extraction

DESSINS TECHNIQUES

