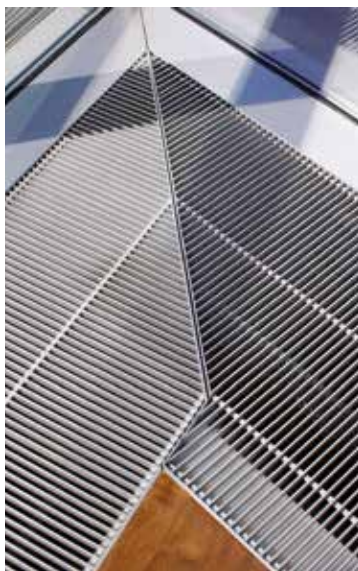


311

Grille de sol exécution normale

GRILLE DE SOL

ALUMINIUM



MATERIAU

- Fabriquée en profils Alu AlMgSi 0,5 [selon EN 12020-2]
- Le bord du cadre est muni d'une bande de caoutchouc synthétique assurant l'insonorisation
- Finition : anodisé naturel [20 microns] ou thermolaquage dans toutes les couleurs RAL [60-80 microns]

DIMENSIONS

- Espace entre les lames : 12,5 mm
- Profils de la grille : 20 x 4 mm
- 311/1 - 311/2
 - Longueur de la grille de sol : min. 100 mm - max. 3500 mm [à partir de 1300 mm, grille en plusieurs parties]
 - Largeur de la grille de sol : min. 100 mm - max. 1215 mm
- 311/3:
 - Longueur par partie de grille : min. 85 mm - max. 1300 mm
 - Largeur par partie de grille : min. 85 mm - max. 1200 mm

Remarque : pour une largeur > 650 mm, il faut prévoir une structure porteuse sous-jacente.

- Ouverture utile = longueur et largeur - 50 mm
- Lames en direction transversale

FIXATION

- Les doguets réf. 231 sont inclus

APPLICATIONS PARTICULIERES

- Chauffage au sol

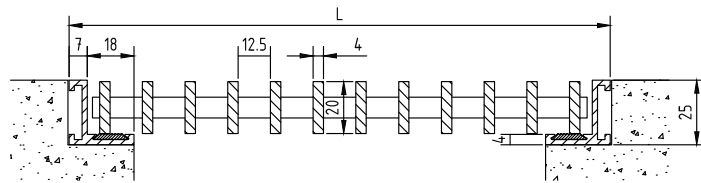
CARACTERISTIQUES TECHNIQUES

Toutes les caractéristiques sont valables pour l'exécution standard de la grille, sauf mention contraire.

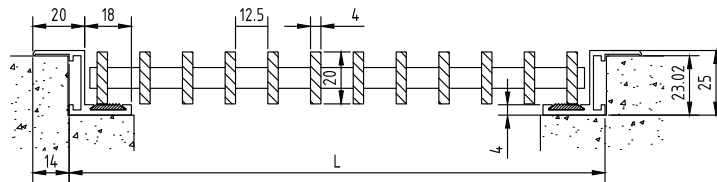
Données techniques	
Surface visuelle libre	76 %
Surface physique libre	76 %

DESSINS TECHNIQUES

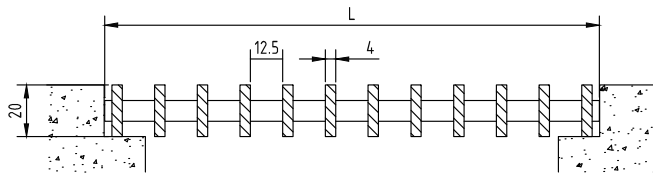
Dessins de coupe



311/1: Grille de sol ou cache-convecteur avec cadre 'L' sans recouvrement



311/2: Grille de sol ou cache-convecteur avec cadre 'Z' avec recouvrement



311/3: Grille de sol ou cache-convecteur sans cadre

